

2022 年 3 月 23 日
Stellantisジャパン株式会社

ドライビングにアートな空間を DS 7 CROSSBACK LOUVRE BlueHDi 登場

Stellantis ジャパン株式会社（本社：東京都港区、社長：ポンタス・ヘグストロム）は 4 月 2 日（土）、DS AUTOMOBILES（DS オートモビル）のフラッグシップ SUV、DS 7 CROSSBACK に LOUVRE の名を冠した特別仕様車、DS 7 CROSSBACK LOUVRE BlueHDi（DS 7 クロスバック ルーヴル ブルーHDi）を発売いたします。



- デザインの原点のひとつである、ルーヴル美術館とのパートナーシップが織りなすエクスクルーシブモデル
- エクステリアとインテリアの随所に、コラボレーションモデルならではの特別なディテールや漆黒のシャイニーブラックパーツを配置
- 400Nm の最大トルクを発生させる 2.0ℓ クリーンターボディーゼル、“BlueHDi”
- デザインの原点のひとつである、ルーヴル美術館とのパートナーシップが織りなすエクスクルーシブモデル

ルーヴル美術館との長年にわたる協力関係が、文化と芸術の融合を生み出しました。それがルーヴルの名を冠した特別仕様車 DS 7 CROSSBACK LOUVRE BlueHDi です。

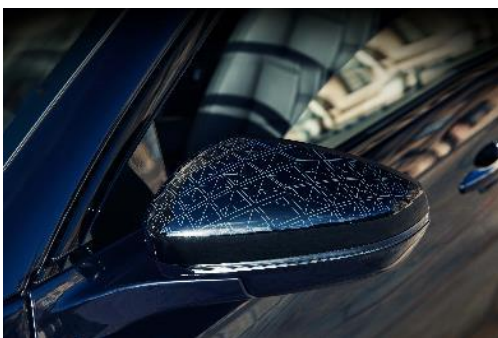
DSオートモビルとルーヴル美術館はブランド創立以来、伝統とモダンへのヴィジョンを共有し、パートナーシップを築いてまいりました。そのヴィジョンは卓越したクオリティ、革新性に裏打ちされたフランスならではの匠の技「サヴォア・フェール」をもって、世界にフランスとパリの存在を示すことにあります。

王宮であったルーヴル宮殿は、8世紀にわたりフランスの歴史に存在感を示してきました。1793年に総合美術館として一般公開されたルーヴルは、9千年の歴史と5つの大陸にまたがる8つの部門に分かれており、モナリザやミロのヴィーナス像など3万5千点を超える、世界で最も美しいとされるコレクションを所蔵しています。そして、メインエントランスのルーヴル・ピラミッド（ガラスのピラミッド）は、その伝統と革新性の融合において直接的にDSオートモビルのデザインモチーフに取り入れられています。

● エクステリアとインテリアの随所に、コラボレーションモデルならではの特別なディテールや漆黒のシャイニーブラックパーツを配置

DS 7 CROSSBACK LOUVRE BlueHDi の魅力のひとつは、ガラスのピラミッドをモチーフにしたデザインにあります。

エクステリアでは、DSウイングやリアガーニッシュ、さらにガラスモール、ルーフレールもシャイニーブラックで仕上げています。ドアミラーは、ガラスのピラミッドをイメージさせる幾何学模様をレーザー加工で表現しました。また、ホイールはオリジナルデザインとして20インチ”ALEXANDRIA”を採用しています。



そのほか、エンジンフードやドアサイド、リヤゲートを含め、その名にふさわしく様々な場所にLOUVREの名を冠しています。

インテリアでは、センターコンソールのレザーにもガラスのピラミッドをモチーフとした

エンボス加工を施し、シフトレバーを取り囲むクル・ド・パリ装飾（ギョーシェ彫り＝パリの石畳を図案化した伝統装飾様式）と相まって華やかな雰囲気を醸し出しています。

シートは、今やDSオートモビルのシンボルとも言うべきナッパレザーによる「ウォッチストラップシート」を採用しています。座面と背面に腕時計のブレスレットをデザインした深い掘り込みは一枚の革で製作しており、貼り合わせや縫い付けで生じる硬さを防ぎます。こうした細かなデザインにおいても、フランスの伝統的な加工の技術を主張しています。



● 400Nmの最大トルクを発生させる 2.0ℓ クリーンディーゼル、"BlueHDi"

パワートレインは2.0ℓ クリーンターボディーゼルに電子制御8速オートマチックトランスミッションEAT8を組み合わせています。最大トルク 400Nmを 2,000rpmの低回転から発生しロックアップをするEAT8により、ドライバーのアクセルワークへ即座に反応する高効率なパフォーマンスを備えています。ディーゼルエンジンならではの力強い加速が、DSオートモビルらしいエレガントな走りを提供します。

DS 7 CROSSBACK LOUVRE BlueHDi 主要装備

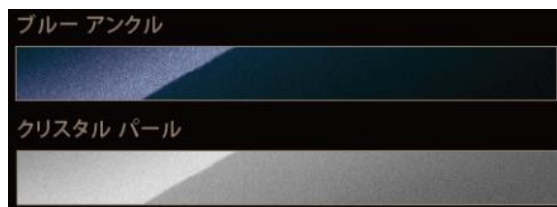
グレード	内装	主要装備
DS 7 CROSSBACK LOUVRE BlueHDi	OPERA	ルーヴルバッジ(ボンネット/フロントドア/テールゲート/ダッシュボード)、ピラミッドモチーフレザーエッチング入りドアミラー、ピラミッドモチーフエンボス加工入りセンターコンソールフラップ、ピラミッドオーナメント入りフロントエアアウトレット、ウォッチストラップデザインナッパレザーシート、フロントシートベンチレーション、シャイニーブラック DSウィング/ウィンドウモール/ルーフレール/リアランプガーニッシュ、パノラミックサンルーフ、20インチアロイホイール"ALEXANDRIA"、グリップコントロール、DSアクティブスキャンサスペンション、DSコネクテッドパイロット、DSアクティブLEDビジョン、フロアマット、Focal HiFiオーディオシステム

DS 7 CROSSBACK LOUVRE BlueHDi価格

グレード	パワーユニット	トランスミッション	車両本体価格（税込）
DS 7 CROSSBACK LOUVRE BlueHDi	1997cc 直列4気筒ディーゼルターボ 130kW (177ps) / 3,750rpm 400Nm / 2,000rpm	EAT8 (8速AT)	¥6,600,000

※価格にはパノラミックサンルーフオプションおよびペイントオプションが含まれます。

ボディカラーは以下の4色を設定しています。



主要諸元、装備の詳細につきましては、公式サイトにてご確認ください。

URL: <https://www.dsautomobiles.jp/>

以上

DS Press Contact（報道関係者）
Stellantisジャパン株式会社
広報部 japan-pr@stellantis.com

報道関係者以外のお問い合わせ

DSコール

Tel: 0120-92-6813 受付時間 9:00 - 19:00（年中無休）

DS AUTOMOBILES PRESS CONTACT

DS 9 – DOWNLOAD PHOTOS AND VIDEO FROM

Press kit link – www.stellantis.jp/ds
ログインおよびパスワードは不要です。

ABOUT DS AUTOMOBILES

DS AUTOMOBILES (DS オートモビル) の目指すところは伝統のクルマが身にまとうアヴァンギャルド、前衛の精神「Spirit of Avant-Garde」を受け継ぎ、フレンチブランドだけが成しえる「ラグジュアリー」をキーワードとしたフランスの自動車文化を復活させることです。ブランドの源泉となった DS は 1955 年の発表以来、今もなお 20 世紀のフランス自動車産業を最も象徴するクルマとして人々に親しまれています。ビジネスでの成功はもちろん、シャルル・ド・ゴール大統領をはじめ多くの政治家や著名人、セレブリティらから愛され、また映画シーンでの起用やスポーツシーンでの活躍など、DS はフランスの人々の生活に彩りを添え、フランス流のスタイルを全世界にアピールしています。

DS AUTOMOBILES は、この伝統をバックグラウンドに 2014 年 6 月 1 日にシトロエンから独立し立ち上げられました。DS ブランドには、通奏低音としてサヴォア・フェール（作品のクオリティを裏付ける経験や修練の存在、匠の技）というフランスならではの概念をベースにしています。そして、ひとときわスタイリッシュなデザインやテクノロジー、ニーズに合わせてダイナミックに変化する快適性と、ディテールや素材にこだわったプロダクトとライフスタイルを提案していきます。

Follow DS news on

www.dsautomobiles.jp

Instagram : @ds_japan

Twitter : @DS_JP_Official